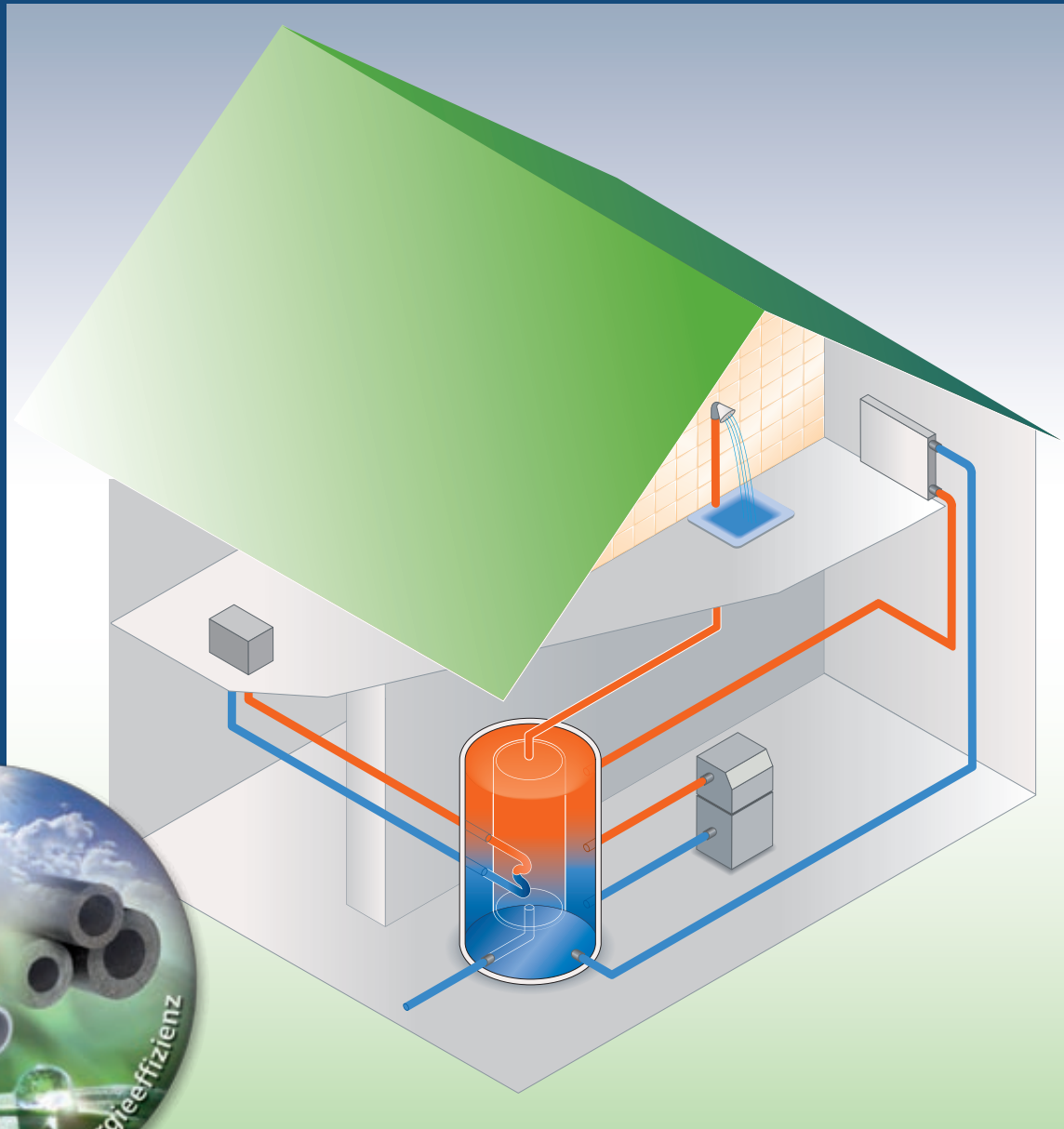




# **THERMASMART™ Rohrisolierungen** *aus neu entwickeltem Isolierschaum*



## ■ THERMASMART ENEV™ optimiert für Wärmedämmung nach EnEV

### Vorteile

- Nur 8 Größen reichen schon für über 90% der EnEV-Anwendungen
- Reduzierte Dämmdicken dank günstiger Wärmeleitfähigkeit 0,036 W/mK bei 40°C für das gesamte Sortiment
- Lagerhilfe für den Sanitär-/Heizungs-Installateur
- EnEV-Anwendungshinweise auf der Verpackung
- Polyolefin Isolierschaum – flexibel und robust zugleich



<b>Nennstärke 10 mm</b> 	<b>Nennstärke 15 mm</b> 	<b>50% EnEV</b>
<b>Nennstärke 20 mm</b> 	<b>Nennstärke 30 mm</b> 	



Brandklasse nach DIN EN 13501-1	Bauaufsichtliche Klassifizierung	kein Rauch	kein brennendes Abtropfen
<b>C<sub>L</sub> s1 d0</b>	<b>schwer entflammbar</b>	DIN EN 13501-1 ✓	DIN EN 13501-1 ✓



## ■ THERMASMART HT™ umweltschonende Isolierung für Solarenergie

### Vorteile

- Rohrisolierung mit UV-Schutzfolie für Solaranlagen
- Temperatureinsatzbereich -40°C bis +150°C, kurzzeitig bis +175°C
- Wärmeleitfähigkeit 0,040 W/mK bei 40°C, robustes und formstabiles Material
- Umweltschonend hergestellter Polyolefinschaum, recycelbar
- Einfache Verarbeitung mit Standard-Neoprenkleber ThermaGlue



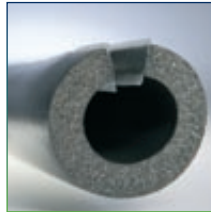
Brandklasse nach DIN EN 13501-1	Bauaufsichtliche Klassifizierung	kein Rauch	kein brennendes Abtropfen
<b>E<sub>L</sub> d2</b>	<b>normal entflammbar</b>	✓	--



**THERMASMART PRO™**  
*der moderne Alleskönner, flexibel und robust zugleich*

**Vorteile**

- Erhältlich in mehr als 100 verschiedenen Größen, auch selbstklebend lieferbar
- Geeignet für Wärme- und Kälte­dämmung, -40°C bis +95°C
- Ausgezeichnete Dämmwerte mit Wärmeleit­zahl 0,040 W/mK bei 40°C
- Hohe Einstufung nach den neuen strengeren europäischen Brandnormen
- Polyolefin Isolierschaum – sehr flexibel und robust



Brandklasse nach DIN EN 13501-1	Bauaufsichtliche Klassifizierung	kein Rauch	kein brennendes Abtropfen
<b>C<sub>L</sub> s1 d0</b>	<b>schwer entflammbar</b>	DIN EN 13501-1 ✓	DIN EN 13501-1 ✓

**THERMASMART COOL™**  
*die Innovation für Kälte-, Klima- und Kühlleitungen*

**Vorteile**

- Besonders flexibler und dennoch robuster Polyolefin Isolierschaum
- Temperatureinsatzbereich -40°C bis +75°C
- Hervorragende Dämmeigenschaften mit Wärmeleitfähigkeit von nur 0,035 W/mK bei 0°C
- Hohe Einstufung nach den neuen strengeren europäischen Brandnormen
- Sehr einfach zu verarbeiten, geringes Eigengewicht
- Auch in endlos-Version, ideal für Hersteller von Kühlanlagen und Klimageräten



Brandklasse nach DIN EN 13501-1	Bauaufsichtliche Klassifizierung	kein Rauch	kein brennendes Abtropfen
<b>B<sub>L</sub> s1 d0</b>	<b>schwer entflammbar</b>	DIN EN 13501-1 ✓	DIN EN 13501-1 ✓

**THERMASMART HT™**



**THERMASMART ENEV™**  
**THERMASMART PRO™**



taking care of energy  
and the environment

**THERMASMART COOL™**  
**THERMASMART PRO™**



**THERMASMART ENEV™**  
**THERMASMART PRO™**

DEUTSCHLAND

THERMAFLEX Isolierprodukte GmbH  
Industriering 13  
D-06712 Döschwitz  
Tel.: +49.34425.998.0  
Fax: +49.34425.998.88  
E-Mail: [germany@thermaflex.com](mailto:germany@thermaflex.com)  
[www.thermaflex.de](http://www.thermaflex.de)

ÖSTERREICH

THERMAFLEX - FLEXALEN  
Rohr- und Isoliersysteme GmbH  
SiebenhirtensträÙe 17  
A - 1230 Wien  
Tel.: +43.1.523 26 25.0  
Fax: +43.1.523 26 25.24  
E-Mail: [t.info@thermaflex.at](mailto:t.info@thermaflex.at)



ISO 9001  
BUREAU VERITAS  
Certification



911009-DE