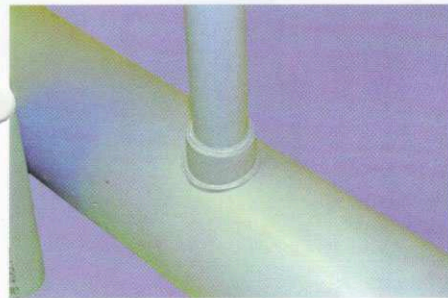


Flexalen 60: Vorisoliertes Rohrsystem für die Haustechnik

ISH/Haustec: Bei Leitungen in Gebäuden wurden bisher nur kleine Durchmesser als Lösungen angeboten. Deshalb hat Thermaflex das neue Flexalen 60 als vorisoliertes Rohrsystem für die Haustechnik ins Programm aufgenommen.

In Rollen und Stangen

Flexalen 60 ist ein vorisoliertes Kunststoffsystem mit Mediumrohren aus PB und der neu entwickelten Wärmedämmung aus TPE (Thermoplastischem Elastomer). Abgedeckt wird der Dimensionsbereich d16 bis d110, wobei d16 bis d32 in 50 m Rohrbunden und d40 bis d110 in 3 m Rohrstangen ausgeführt werden.



PB Anbohrersattel

Diese Neuentwicklung im Bereich der Schweißformstücke aus Polybuten ist ein Meilenstein für die Verbesserung der Wirtschaftlichkeit von Abzweigen. Ein einziger Formteil ersetzt die bisher notwendigen T-Stücke und Reduktionen. Dieser neue Formteil ist besonders für die Vorbereitung von Abzweigen im Haus gedacht. Der neue Anbohrersattel ist derzeit für Rohrdimensionen d50 bis d110 jeweils mit Rohrabgang d32 erhältlich. Weitere Informationen unter www.thermaflex.com. ◀

*Flexalen 60
in Rollen und
Stangen.*

*PB Anbohr-
sattel aus
Polybuten.*

